

# PRODUCT CONTENT

## Proposition d'étude incluant :

- Un volet fondamental transversal
- Une analyse de votre secteur d'activité et de votre communication produit

# MÉTHODOLOGIE



# 1/ UNE ÉTUDE FONDAMENTALE TRANSVERSALE SUR LES PAGES PRODUIT

Nous avons passé en revue un grand nombre de cas à la lumière des consommateurs, des experts et de l'analyse sémiologique le phénomène du product content afin d'anticiper son évolution

1

## Observatoire market places

**Veille documentaire** dont USA, Asie, agences Amazon, Paris Retail Week, Amazon Academy

**Observatoire de plus de 500 cas de e-marchands et de pages produit** avec un approfondissement de quatre premiers partenaires souscripteurs



2

## Écoute des consommateurs

Enquête de **crowdsourcing**  
**+ 2 forums quali online sur WhatsApp**  
**+ 2 réunions GotoMeeting**

Remontées sur les best practices  
Exploration des usages

Test de 4 cas pratiques

Avec focus sur secteurs clés

3

## Audit sémiologique



**Décryptage sémiologique approfondi** d'un corpus large afin de dégager une grille de lecture pérenne, opératoire sur le long terme avec Raphaël Lellouche



**Analyse des meilleurs pratiques** avec des directeurs artistiques, des experts Japonais et Chinois

4

## Interview experts



**Interviews** de marques, d'experts et d'agences ayant une expertise sur les fiches produit dont



## 2/ UN DISPOSITIF MÉTHODOLOGIQUE ADHOC

Une étude de la perception de la communication produit à l'aide d'une veille documentaire, d'un forum national et d'un décryptage sémiologique



**VEILLE DOCUMENTAIRE**



**FORUM(S) WHATSAPP**



**AUDIT SEMIOLOGIQUE**



**Daniel BÔ**  
PDG & Fondateur

**QUALIQUANTI**  
CREATIVE INTELLIGENCE



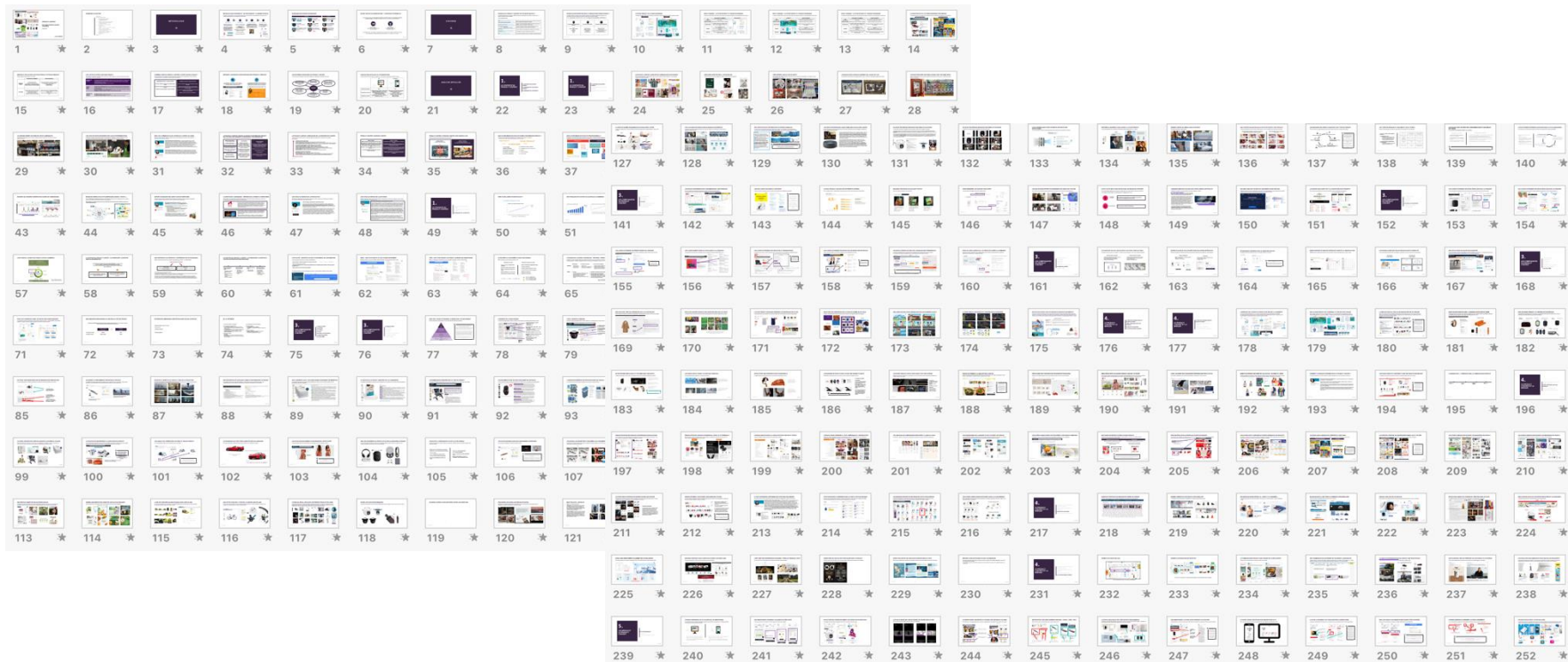
**Raphaël LELLOUCHE**  
Sémiologue

Agrégé de philosophie  
Docteur à l'EHESS  
Ancien élève de Roland Barthes



# UNE ÉTUDE TRÈS ILLUSTRÉE (1200 CAPTURES) DE 360 SLIDES

Avec une présentation vidéo de 3h15 pour visionner la restitution en replay et une banque de résultats opérationnels et prospectifs



# QUELS SONT LES ENJEUX ?

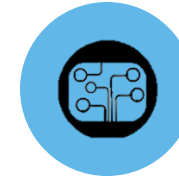


# POURQUOI LE PRODUCT CONTENT EST-IL UN ENJEU MAJEUR ?

Il est une réponse à un besoin croissant des consommateurs de s'approprier à distance les produits / services



Le e-commerce et la distanciation sociale exigent plus de contenus explicatifs : acheter en ligne nécessite de faire son choix sur la base de l'information transmise, sans prise en main.



La complexité technologique nécessite d'explicitier la boîte noire. Beaucoup de produits ont des mécanismes cachés (réactions chimiques, logiciels ou électronique).



# POURQUOI LE PRODUCT CONTENT EST-IL UN ENJEU MAJEUR ?

C'est un enjeu central pour l'entreprise, du fait de la démocratisation du e-commerce et différents facteurs (technologiques, sociétaux, commerciaux,...)

Le product content relie <b>toutes les composantes de la communication avec une visibilité croissante</b> via les moteurs de recherche produit	Mix offre, pack, publicité, argumentaire, usages, conditions de production, RSE, communauté des utilisateurs, e-commerce...
Il a un rôle clé en termes de <b>ROI sur les ventes</b>	Impact sur la conversion des fiches produit en e-commerce mais aussi en magasin, concurrence exacerbée, ventes en direct
Il représente des <b>investissements importants en :</b> <ul style="list-style-type: none"><li>• <b>technologie</b> (PIM, DAM)</li><li>• <b>production</b> (milliers de photos, vidéos...)</li></ul>	Un élément crucial pour respecter la loi (base de données techniques, ingrédients à mentionner) et exister auprès des distributeurs
Il nécessite la <b>planification et mise en cohérence des contenus</b>	Chartes, méthodes, <i>factory</i> , déploiement international, flux de données
Il nécessite de <b>coordonner la gouvernance et repenser les métiers</b>	Vente, digital, e-commerce, marketing, communication, IT
Il est <b>décisif sur l'image de marque</b>	En fonction de la qualité du contenu, de son utilité, de la direction artistique

# POURQUOI UNE EXPERTISE SUR LA CRÉATION DES PAGES PRODUIT ?

Les règles créatives sont méconnues du fait du manque de visibilité des meilleures pratiques et de l'absence d'acteurs de référence (les acteurs connus sont sur la technologie)

Face à un **sujet nouveau**, majoritairement piloté en interne, **les marques ont besoin d'apprendre car elles font face à :**

<p>1</p> <p><b>De nouveaux actifs et des formats éditoriaux</b></p>	<p>2</p> <p><b>De nouvelles opportunités</b></p>	<p>3</p> <p><b>Des règles d'écriture méconnues</b></p>
<p>Textes Photos, visuels, vignettes Vidéos Images 360° VR, RA Applis</p>	<p>Stores de marque Pages A+ Premium Corners distributeurs PIM, DAM Pub digitale produit</p>	<p>Absence de formation Métier nouveau Usage des nouvelles technologies Nouveaux acteurs Clés d'efficacité méconnues Différences internationales</p>

# DEUX LOGIQUES : LA FICHE PRODUIT ET L'ESPACE DE MARQUE

L'exemple du masque Easybreath de Subea sur Decathlon.fr (fiche produit) et sur Subea.fr (espace marque)

DECATHLON.FR

DECATHLON RECHERCHER UN PRODUIT OU UN SERVICE

TOUS LES SPORTS **NOUVEAU** **FORME** **ENFANT** ACCESSOIRES **BONS PLANS** ACTIVITES SPORTIVES CONSEILS SPORT SERVICES ET ASSISTANCE SAV **CARTE GARDER L'IDEE** **IDEES** **CALENDRIER** Mes favoris Mon compte Paris 15 - Rue du Commerce - City (Chargé)

Plongée (Sports sa... Snorkeling, Random... Masques Easybreath Easybreath Junior XL

**MASQUE DE SNORKELING EN SURFACE EASYBREATH JUNIOR (6-15ANS) / TAILLE XS) BLEU SUBEA** Réf. 846479 **25€**

Commande en ligne **STOCK ET RETOUR GRATUITS** **Indépendance dans vos magasins** **AJOUTER AU PANIER** Livraison offerte en magasin Voir Plus

**Easybreath, le Masque facial de snorkeling en surface, enfin disponible pour les enfants dès 6 ans afin de leur offrir le meilleur des deux mondes.** Grâce à la vision panoramique et à la possibilité de respirer par le nez, la découverte de l'univers sous-marin devient encore plus accessible avec le Masque de snorkeling Easybreath.

## SES AVANTAGES

- FACILITÉ DE RESPIRATION**  
Masque intégral pour une respiration naturelle par le nez et/ou par la bouche
- LIMITATION DE LA BUÉE**  
Concept exclusif de circulation d'air qui permet d'éviter l'apparition de buée.
- CHAMP DE VISION**  
Champ de vision panoramique, effet 180°
- FACILITÉ À METTRE / ENLEVER**  
Sangle élastique réglable qui ne tire pas les cheveux.
- ÉTANCHÉITÉ**  
Tuba avec système "dry-top-release" qui stop l'entrée d'eau par le haut tuba.
- ÉVACUATION DE L'EAU**  
Valve de purge en bas du masque pour évacuer l'eau lorsque l'on relève la tête.
- ADAPTABILITÉ MORPHOLOGIQUE**  
Taille XS avec une jupe faciale en silicone favorisant confort et étanchéité.

## QUESTIONS & RÉPONSES

- RECHERCHER...
- Reponse** Est-il possible d'utiliser ce masque chez un enfant de 6 ans qui ne sait pas encore nager ? Est ce que cela ne risque pas de donner de mauvaises habitudes pour l'apprentissage de la nage ? **1 Réponse**
- Reponse** Il y a une jupe de latex et je me souviens avoir eu ce problème quand j'étais enfant ? Est-ce que cela ne risque pas de donner de mauvaises habitudes pour l'apprentissage de la nage ? **1 Réponse**
- Est-ce que cet enfant peut utiliser le produit lors de plongée, mais pour faire de la natation ?** **1 Réponse**
- Le port de lunettes est-il compatible avec le masque ?** **1 Réponse**
- PLUS DE SÉLECTEUR (10)** **POSEZ VOTRE QUESTION**



CHOISISSEZ LA BONNE TAILLE ET PROFITEZ PLEINEMENT DE VOTRE MASQUE EASYBREATH

< à 10 cm (3-7) **XS** Moins Junior  
10 à 12 cm (3-7) **S/M**  
> à 12 cm (4-7) **M/L**

## INFORMATIONS TECHNIQUES

- POURQUOI NE PRET-ON PAS SÉRIEUSEMENT DU PRONOMEUR AVEC L'EASYBREATH ?**  
Le volume d'air contenu dans l'Easybreath est beaucoup plus important que celui contenu dans un masque traditionnel, elle ne doit pas profondément la pression de respiration sur le visage devient très inconfortable. Lorsque l'on fait des apnées, il est impératif d'océanographier et avec l'Easybreath cela est impossible, car le nez est nécessaire.
- POURQUOI LE TUBA DE CRYSTALVIEW EST-IL PLUS LONG ?**  
Comme tout ce que l'on imagine, le tuba de l'Easybreath sert plus de float qu'un tuba traditionnel. On donne envie plus long, qui est fait de boucane et non de caoutchouc de la tête comme sur l'Easybreath. Pour garantir une respiration conforme aux normes en vigueur nous ne pouvons pas allonger le tuba.
- QUELLE FAIBLE ÉASYBREATH CHOISIR ?**  
L'Easybreath existe en 3 tailles qui permettent de couvrir 90 % des visages. Pour les enfants de 6 à 10 ans le choix de XS est obligatoire, les adolescents et les femmes adultes pour le taille S/M, pour les hommes la taille M/L. Pour bien choisir sa taille en magasin, serrez le masque qui vous intéresse, il ne doit pas se sentir l'épaulement entre votre menton et le bas du masque. Plus de détails : <https://www.subea.fr/actualites/comment-choisir-le-tuba-de-respiration>
- VOIR PLUS**

SUBEA.FR

Produit vendu en association avec DECATHLON

Subea Recherchez

CONVENS SUBEA NOS PRODUITS PHARES AMBASSADEURS LE BLOG CONSEILS

**MASQUE FACIAL DE SNORKELING EASYBREATH**

EASYBREATH - COMMENT ÇA MARCHE ?  
Grâce à l'Easybreath, la respiration se fait par le nez et la bouche de manière naturelle.  
Le champ de vision panoramique à 180° offre une visibilité parfaite. Le tuba est totalement démontable grâce à un double fix click. Pour garantir que l'eau ne rentre pas par le tuba, le masque Easybreath est équipé d'un mécanisme qui évacue l'eau du tuba vers le Transbreath. La partie supérieure du tuba est ventilée en orange, pour plus de visibilité.

ZOOM SUR L'INNOVATION EASYBREATH  
L'Easybreath est le premier masque facial de snorkeling pour voir et respirer dans l'eau sans forcément que sur terre.

**L'EASYBREATH EN QUELQUES CHIFFRES**

- 7 JOURS DE COUVERTURE EN APNÉE
- 50 NOMBRES DE PNEUMONIE PAR ANNEE
- 30 NOMBRES DE MORTS PAR ANNEE
- 50 NOMBRES DE TÈTES PROTEGÉES ET EN SÛR
- 3000 NOMBRES D'ENFANTS PROTÉGÉS
- 1 NOMBRE DE BREVETS

**LE PREMIER MASQUE INTÉGRAL DE SNORKELING INVENTÉ PAR SUBEA**

**NOUVEAUTÉ 2019, ENFIN POUR LES 6-10 ANS !**  
Le snorkeling devient aussi plus accessible pour les enfants de 6 à 10 ans.

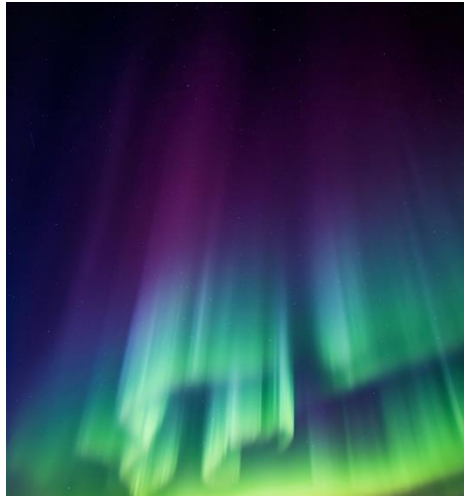
Le masque Easybreath, le premier masque facial de snorkeling en surface, est enfin disponible pour les enfants dès 6 ans afin de leur offrir le meilleur des deux mondes. Avec un volume d'air à l'intérieur du masque de 10 litres et un nez qui ne rentre pas dans le tuba, le snorkeling devient encore plus accessible avec le masque plus confortable et adapté à la sécurité des plus jeunes.

Préparez l'original.

**AJOUTER CHEZ DECATHLON**

# VOUS VOULEZ EN SAVOIR PLUS ?

Cliquez pour télécharger des témoignages de nos clients et des exemples de nos livrables.



 **QUALIQUANTI**  
CREATIVE INTELLIGENCE

**EN VERBATIM,  
LE RETOUR D'EXPÉRIENCE  
DE NOS CLIENTS**



Pour savoir ce que nos clients disent de nous :

[https://www.qualiquanti.fr/wp-content/uploads/2023/12/QualiQuanti\\_Clients.pdf](https://www.qualiquanti.fr/wp-content/uploads/2023/12/QualiQuanti_Clients.pdf)



 **QUALIQUANTI**  
CREATIVE INTELLIGENCE

**À QUOI RESSEMBLENT NOS  
LIVRABLES ?**

S'approprier les résultats avec des livrables bien conçus

Image by Freepik

 **QUALIQUANTI**  
CREATIVE INTELLIGENCE



Pour voir à quoi ressemblent nos livrables :

[https://www.qualiquanti.fr/wp-content/uploads/2023/06/QualiQuanti\\_Livrables.pdf](https://www.qualiquanti.fr/wp-content/uploads/2023/06/QualiQuanti_Livrables.pdf)